

地域・生活情報番組 金沢シーサイドFM制作番組 スポンサー番組

録音番組パーソナリティ 《FMパーソナリティ》



	MON	TUE	WED	THU	FRI	SAT	SUN
時報	【収録】「岡田とジェン大樹の寝る寝るラジオ」 提供：横濱山下公園店 / 株式会社ギア 協力：CLOUD CASTING 9:30頃～ 「カナラジ」 【岡田康大・ジェン大樹】 《五月女純一》	「カナラジ」	「カナラジ」	「カナラジ」	「カナラジ」 9:30頃～【収録】 「FX Hiroのマネーアップデート」 提供：ヒロセ通商 / パーソナルネイルアドバイザー	「Saturday Flow」	アンボ接骨院 presents 安保先生のアンポイント アドバイス 9:11頃～ 「シーサイドサンデー」
横濱屋スーパー 大通店	第2週 「ママ夢ラジオ横濱金沢」 提供：上中屋幼稚園 / (株)資産形成ジャパン 他「カナラジ」 《竹岡慧》	「カナラジ」	「食のストーリー」	「カナラジ」	第2週 「KANALIVI ☆ HAMA presents TELL みーMORE！」 提供： (有)金澤リビングサービス / (有)ハマ不動産 他「カナラジ」 《大河内綾》	「サタカナ」	第1・第3週 「水谷佳穂の しゃべくりラジオ」 提供：禅馬山真照寺 第2・第4・第5週 「歯っぴーラジオ」 提供：松川歯科医院
京浜急行電鉄 株式会社	【収録】 「Heart Station、 ～想いと電波はどこまで届く?～」 11:31頃～ 「ひるカナ!!」 【藍田真優】《五月女純一》	「ひるカナ!!」	「ひるカナ!!」	第4週 五月女純一の「琉球 Note」 他「ひるカナ!!」 《五月女純一》	「サーキュラーエコノミー Plus チャンネル」 提供：(株)solar crew/ 車商事(株) 《木村美乃》	「ひるかな Saturday」	【収録】 「Doctor's Beauty Radio」 11:20頃～ 「ひるカナ Sunday」 【藍田真優】《小島拓也》
	「油原興業 presents やらない善より、やる偽善 ～こどものために できること～」 提供：(株)油原興業 《大河内綾》	「ひるカナ!!」	「ひるカナ!!」	「ひるカナ!!」	「翔はりQチャンネル」 提供：翔はりきょう治療院 《大河内綾》	「こころの子カラ」 提供：(株)こころ 《原田裕圭・但野真実子》	【収録】第1・3週 「MORINO BRIDES presents Wedding Voice 私たちが届けたい思い」 【収録】第4週 「WOOD FIVE STORY 計画 ～未来を支える木のチカラ～」 提供：(株)安藤建設 12:30頃～ 「ひるカナ Sunday」 【酒井聖奈】《北島勇太》 《小島拓也》
	横浜金沢魅力発信! 「よこかなラジオ」 提供：(株)よこかなラジオ 《樋口一葉》	「シーサイド・カフェ」	「シーサイド・カフェ」	「シーサイド・カフェ」	「耳を澄ませる健康時間 ～心と体の午後一時～」 提供： 医療法人社団湘南太陽会 《満呂木亜矢子》	【収録】第1週 「はたらくろ! ホワイト企業 見つけた」 提供：(株)イントロダクション 【収録】第2・4週 「beauty PASSPORT」 提供：ヘッドコンシェルジュ(株) 【収録】第3週 「捨て活えつこの人生好転radio」 13:30頃～ 「シーサイド・カフェ」 【北島勇太】《佐竹奈々子・ 海村晃平》《藍田隆希》 《鈴木重治》	「シーサイド・カフェ」
	第2週 「元気なうちに! 始める終活」 提供：横浜せしめ(株) 他「シーサイド・カフェ」 《伊藤里紗》	「シーサイド・カフェ」	「やまだようじの 横浜金沢生き物園」 《高木麻里》	第4週 「文化の架け橋」 提供：相鉄企業(株) 他「シーサイド・カフェ」 《伊藤知子》	第3週 「自支協って知ってる?」 他「シーサイド・カフェ」 《菅沼晃子》	「～ kakuchino (各地の) ～ presented by 岡本裕二 TAMATEBOMBER」 提供：(有)大藤工業 / (株)ツチヤ工業 / ケラ高病院 / AI GOLF TOKYO / TAMATEBOX 《但野真実子》	「シーサイド・カフェ」
	【収録】第3週 「Dr.高橋の採用クリニック」 提供：(株)クロックアップ 【収録】第4週 「企業 SNS はじめの一步!」 Z世代と考えるイマドキ採用戦略」 提供：(株)NWS 他「シーサイド・カフェ」 15:20頃～ 「シーサイド・カフェ」 【藍田隆希】《樋口一葉》	第1週 「スポットライト」 提供：Reinbent health(株) 他「健やかでこもり」 《伊藤里紗・木村美乃》	「LOVE & PEACE by ビンクリボンよこはま」 提供：一般社団法人 ビンクリボンよこはま 《木村真》	「シーサイド・カフェ」	第1・3週 「ART JAM」 他「シーサイド・カフェ」 《樋口一葉 江藤雄雄》	「シーサイド・カフェ」	【収録】第1週 「聴き鉄 NEO(シーズン2)」 5/3まで 提供：JR 東日本横浜支社 「ソトミル」プロジェクト 15:15頃～ 「シーサイド・カフェ」 《村松俊朗》
	「シーサイド・カフェ」 《鈴木重治》	「道山葉の Bookmark of Book」 《木村真》 道山葉	第3週 「横高ナビ」 提供：横浜高校 他「シーサイド・カフェ」 《木村真・木村美乃》	「シーサイド・カフェ」 《樋口一葉・満呂木亜矢子》	【収録】「ゆめていタイム」 提供：CLOUDCASTING 16:30頃～ 「シーサイド・カフェ」 【島中夢叶】《菅沼晃子》	「16:20頃～ 「シーサイド・カフェ」 【藍田真優】《鈴木重治》	「HAMONI Gourmet Journey」 提供：(株)HAMONI 《小川順子》
	「明日も美和!!」 提供：はまかせ新聞社 《伊藤里紗・広瀬和幸》	「シーサイド SHOW」 《木村真》	第2週 「バスポートをもっと身近に!」 パラステ」 他「シーサイド SHOW」 《木村真・木村美乃》	【収録】「脱・税理士 スガワラくんの Future Leaders Voice」 17:31頃～ 「シーサイド SHOW」 《脱・税理士スガワラくん・ IMALU》《小島拓也》	「うみとそらのおうち」 提供：金沢区自治連絡協議会 《木村真》	「かなざワイド」	「かなざワイド」 《小川順子》
	「かなうら」 《田中靖雄》	第2週 K-PECの「エゴ☆ラジオ」 提供：(株)K-PEC 第3週 THR松葉博士の「学校を聴こう!」 提供：先生たちのホーテールーム 他「シーサイド SHOW」 《木村真》	第4週 「関東学院大学伊藤ゼミ制作 キャンパスニュースラボ」 他「シーサイド SHOW」 【藍田隆希】 《木村真・木村美乃》	《樋口一葉・満呂木亜矢子》	第1・3・5週 「ハッピーアニマルボイス」 第2・4週 「かなざワッシュョイ」 提供：HIDEKI VS AKIKO 《HIDEKI KOBAYASHI・ 菅沼晃子》	「16:20頃～ 「シーサイド・カフェ」 【藍田真優】《鈴木重治》	「ミックグループプレゼンツ ☆リクエストナイト」 提供： (株)三春情報センター 《湯山久美子》
	第2週 「/V(夢ラジオ)」 提供：FP / 子育て診断士 夏井浩匡 他「よるかな」 《湯山久美子・広瀬和幸・ 木村真》	「よるかな」	第4週 「よるかな★ネクスト ステージ」 他「よるかな」 《湯山久美子》	「オトノハコトノハ ノリモノハ」 《高木麻里》	第2週 「～ 海辺のキャンパスカフェ ～Blue Door Radio」 提供：(株)資産形成ジャパン 第3週 「TreasureGardenの 華金ラジオ」 第4週 「トライな企画」 他「よるかな」 《伊藤知子・木村真》 TreasureGarden	「よるかな」 《湯山久美子・広瀬和幸》	「ミックグループプレゼンツ ☆リクエストナイト」 提供： (株)三春情報センター 《湯山久美子》

※番組内容やスケジュールは、都合により予告なく変更になる場合がありますので、ご了承ください。

4月 - 7月  
April - July 2026

01 2026年4月1日発行  
通巻13号

Kanazawa SeaSide FM

236

ニースンロク

発行元：株式会社金沢シーサイド FM  
https://kanazawa-seasidefm.co.jp  
Mail：236@ksfm.jp  
TEL：045-374-4544



春、金沢区に花が咲く。  
海と山に抱かれたこのまちには、四季折々、  
さまざまな花が人々の暮らしに寄り添ってきた。  
Where have all the flowers gone?  
— あの歌の問いが、いま再び世界に響く。  
だからこそ、私たちは花を探しに行く。  
持続可能な金沢区を目指す地域情報紙『236』は、  
このまちに息づく「花」を改めて追いかける。  
公園、イベント、そして知る人ぞ知る名所まで。  
花が咲いている場所には、必ず、豊かで平和な暮らしがあるから。

©金沢自然公園 撮影/金沢区民カメラマン・takuming

Contents

金沢区の花を探しに 【Search1~3】 ..... ▶ 01~03	金沢区民をつなぐシステム かなざわCREW ..... ▶ 04~11	金沢区エリアに特化した求人媒体 かなざWORK ..... ▶ 12~13
		街のかりつけ医 シーサイドDOCTORS ..... ▶ 14
		禅と生きる ..... ▶ 15
		85.5MHzまたは FMプラプラでも聴ける! 金沢シーサイドFM TIME TABLE (2026.4-2026.7) ..... ▶ 16

©横浜・八景島シーパラダイス あじさいの滝

入会金  
年会費無料  
カード会員  
LINE会員  
募集中

LINE 会員登録はこちら

会員カード

# [ 公園 ] Search 1 季節ごとに咲く花の、育成企画をしているのが金沢区 春は桜かナデシコか、公園は花ざかり

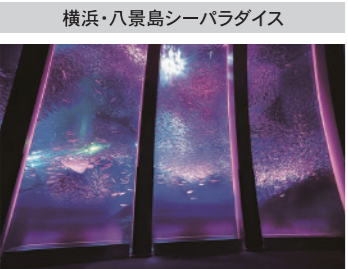
金沢区の公園を歩くと、季節ごとに花の顔が変わります。それは単なる植栽の管理ではありません。自然の循環を守りながら、いのちをつなぐ営みの結果です。その象徴が、金沢自然公園(金沢動物園)です。世界の希少草食動物を飼育しながら、植物も丁寧に守るこの公園では、春、ゾウが菜の花をほおぼり、カンガルーウォークスルーでは花と動物が共存する風景が広がります。ソメイ

ヨシノなど約1,800本の桜が咲き誇る3月下旬から、カキツバタ、アジサイ、そして7月のヤマユリまで、花のリレーは続きます。「ののほな館」では自然の循環や生き物のつながりを学ぶことができ、花を愛でることが環境への理解へと自然につながっていきます。長浜水路の1km桜のトンネル、海の公園の珍種「御衣黄桜」、富岡総合公園のボタンやフジ——。区内の公園それぞれに、

金沢区内の公園に咲く花			
公園名	咲き頃	公園名	咲き頃
<b>金沢自然公園</b>		<b>野島公園</b>	
桜(ソメイヨシノほか多種)	3月下旬~4月中旬	桜	3月下旬~4月上旬
菜の花	3月~4月	ボタン	4月中旬~下旬
カキツバタ・スイレン	5月~6月	<b>西柴の桜並木</b>	
アジサイ	6月~7月	神代あけぼの(桜)	3月下旬~4月上旬
ヤマユリ	7月	<b>長浜公園</b>	
<b>富岡総合公園</b>		桜(枝垂れ桜・ソメイヨシノほか)	3月下旬~4月上旬
桜並木	3月下旬~4月上旬	ツツジ	4月中旬~5月上旬
ボタン園・ヤマブキ	4月~5月	バラ	4月下旬~5月下旬
フジ・ツツジ・ハナショウブ	5月~6月	アジサイ	6月
アジサイ	6月~7月	<b>長浜水路</b>	
<b>海の公園</b>		桜並木(1km)	3月下旬~4月上旬
御衣黄(桜の珍種・緑色)	4月中旬~下旬	アジサイ	6月



旧伊藤博文金沢別邸の牡丹



スーパーイワシイリュージョン 桜



ケーペンギンのパレード

# [ 祭り/イベント ] Search 2 春から夏、街じゅうが花の賑わいに包まれます 花ツアーや花まつり、イベントにも注目!

横浜市内に18ある区の中で、海と山の両方を持つ金沢区。その恵まれた自然環境が、花にまつわるイベントの豊かさにも、そのままつながっています。春の幕開けは、横浜・八景島シーパラダイスの「はなパラ」。海に浮かぶ島を舞台に、色とりどりの花々とイワシやペンギンたちが共演する光景は、海辺の自然環境を持つ金沢区ならではの癒やしです。4月には、花と文化が交差するイベントも目白押しです。NPO法人横濱金澤シティガイド協会のガイドとともに金沢区の花「牡丹」の名所を巡る歴史散歩、旧伊藤博文金沢別邸の「ぼたんまつり」では箏や薩摩琵琶の演奏会や野島マルシェも同時開催され、花を愛でながら音楽や食も楽しめる充実した一日を過ごせます。龍華寺の「ぼたん祭り・華道展」では、金沢区の花「牡丹」の美しさを華道

の作品とともに堪能できます。ゴールデンウィーク4月29日の長浜公園では、約1,000株のツツジが咲き誇る「つつじ祭り」が開催されます。フリーマーケットや遊び場も設けられ、春を祝う金沢区らしい一日です。6月、梅雨の季節を華やかに彩るのが八景島のあじさい祭です。ガクアジサイ、

セイヨウアジサイなど約2万株・県内最大級のスケールで咲き誇り、海を背景に雨粒に輝く花々が静かな潤いを心に届けてくれます。花を愛でながら、潮風を感じ、音楽や食文化とも出合える。この街ならではの「花の過ごし方」が、きっと日々の暮らしを豊かに彩ってくれるでしょう。

祭りやイベント、お楽しみの花企画		
開催日・期間	場所	内容
横浜・八景島シーパラダイス「はなパラ」 春の花イベント(詳細記事別掲)	横浜・八景島シーパラダイス	
横浜金沢散歩「金沢の花・牡丹を巡る」 ガイド付きウォーキング	金沢八景駅集合	4月11日 9:30~12:30
旧伊藤博文金沢別邸 ぼたんまつり 箏・琵琶演奏会、野島マルシェも同時開催	野島公園内	4月11日~26日 9:00~18:00
龍華寺 ぼたん祭り・華道展 ぼたん祭り・華道展・お振舞	龍華寺	4月18日~19日 9:00~16:00
長浜公園つつじ祭り フリーマーケットや健康チェックコーナーも	長浜公園 運動場・園路	4月29日 9:00~13:30
八景島あじさい祭 約2万株・県内最大級のあじさいイベント	横浜・ 八景島シーパラダイス	6月6日~28日



金沢動物園のスモークツリーとカンガルー

**Column 1**  
金沢区幸せお届け大使「ぼたんちゃん」は大忙し!

区の花「牡丹」の妖精として誕生したぼたんちゃん。現在は金沢区の幸せお届け大使として、イベントやPRに大忙しです。キーホルダーやボールペンなどの可愛いグッズは横浜金沢観光協会、金沢区内の郵便局などで購入できます。



長浜公園の枝垂れ桜 撮影/ねこまんま



金沢動物園のインドゾウのボン。菜の花もおいしくいただきます



横浜・八景島シーパラダイス 桜生花

# [ 名所/見どころ ] Search 3 歴史と自然が重なる「花の隠れ里」へ

# 花の町金沢、見どころ名所はそこにも、ここにも!

金沢区には、歴史の面影とともにひっそりと花が咲く、心落ち着く名所が点在しています。春の称名寺は、その筆頭です。鎌倉時代から続く浄土式庭園を彩る桜と黄菖蒲は、時代を超えてこの地に根付いてきた美しさ。

4月末からのライトアップでは、阿字ヶ池に映る幻想的な夜の花景色が広がります。徳川家康ゆかりの禅林寺のカイトウ、金沢区内でここだけに自生する慶珊寺のヒカゲツツジ——花をきっかけに地域の物語を紐解く「歴史

探訪」は、この街ならではの贅沢です。そして今、金沢区では江戸時代に称名寺境内にあった「金沢八名木」の復元プロジェクトが静かに進んでいます。失われた花や木を取り戻そうとする、現在進行形の物語です。梅雨には白

山社の岩壁にイワタバコがひっそりと咲き、7月には能見堂緑地にヤマユリが凛と立ちます。花を探しに行くことは、このまちの記憶を辿る旅でもあります。あなただけのお気に入りの場所が、きっと見つかるはず。

満開のあじさい、ひっそり咲くヤマユリ。癒しの花畑がここに	
名称	咲き頃
称名寺 [桜、ニリンソウ、ヤマブキ、キショウブ] 浄土式庭園に映える桜。境内ライトアップも(4月28日~5月6日)	3月下旬~6月
禅林寺 [カイトウ(海棠)] 徳川家康ゆかりの寺。濃いピンクの名木	4月
龍華寺 [ボタン] 見ごたえある牡丹の庭(「ぼたんまつり」は4月18日~19日)	4月中旬~下旬
慶珊寺 [ヒカゲツツジ・ボタン] ヒカゲツツジは金沢区内でここだけの希少品種	4月~5月
能見台東・西(街路) [ハナミズキ並木] 街路に広がる白とピンクの並木道	5月
八景島 [アジサイ(約2万株)] (イベントはSearch-2に掲載) ガクアジサイ・セイヨウアジサイなど多品種。県内最大級	6月
白山社 [イワタバコ(紅紫色の星形の小花)] 金沢区内唯一の自生地。湿った岩壁に咲く希少な野草	6月~7月
悟心寺 [アジサイ] 地元だけが知る静かなアジサイ寺	6月~7月
能見堂緑地 [ヤマユリ] 緑地の斜面にひっそりと咲く夏の野草	7月

**Column 2** ところで  
GREEN×EXPO 2027はどうなった?

旧上瀬谷通信施設跡地で開催される「GREEN×EXPO 2027」。開幕まで残り1年を切り、会場では工事が進み、今後、出展内容や、催事内容について順次発表される見通しです。「幸せを創る明日の風景」をテーマに掲げるこのエキスポは、持続可能な街づくりを目指す金沢区とも深く共鳴します。区内では、

開催に向けた機運醸成として、記念イベントを開催したり、駅前や商業施設など各地でのPRを行っています。生まれも育ちも横浜、新アンバサダーに「ゆず」のお二人も決定し、2027年横浜から世界へ。緑豊かな未来の種が、ここ金沢区からも芽吹いています。

提供: GREEN×EXPO協会  
公式マスコットキャラクター「トウクントウク」©EXPO 2027

## 「かなざわCREW」は 金沢区エリアの店舗・事業者と地域住民をつなぐ会員システムです

- 加盟店になると自分のお店を知ってもらうことができます！
- 区内の飲食店、美容室、クリーニング店から土業事務所まで、幅広いジャンルの地元店が加盟しています。



会員登録  
無料です！

行って、食べて、  
飲んで  
金沢区を元気に

地元の魅力的な  
お店を発見

会員になると  
お得がいっぱい

かなざわCREW加盟店をご利用の際、カードまたはLINE 会員証を提示すると  
10%オフやドリンクサービス、プレゼントなど  
金沢区エリアの店舗でさまざまな特典を受けられます。

今号記載特典の有効期限は2026年4月1日～7月31日までとなります。

## 飲食

### 海鮮茶屋せんざん 金沢文庫店

厳選された旬の食材によるお料理を、ゆったりとした和空間でお楽しみいただける「海鮮茶屋せんざん」。三崎港で水揚げされた鮮魚や、網焼きたらば等の「カニ二料理」、5,000円相当のお料理が2,400円(税別)でお楽しみいただける全9品の【ランチ「吟遊」】など、ランチ・ディナー共にゆっくりとお楽しみいただけます。



### 045-788-1003

営業時間【火～金】11:30～15:00(L.O.14:30) / 17:00～21:30(L.O.21:00)【土日祝】11:30～21:30(L.O.21:00)  
定休日 月曜日(祝日の場合は営業し火曜日休み)  
横浜市金沢区金利台東4-4-9-14

ワンドリンクサービス(ソフトドリンク)

### スナックエール

2025年2月で30周年を迎えました。常連のお客様も多くやさしいばかり。アットホームな店内です。イベントも多く、屋形船、夏祭りXmasパーティー等、楽しいメニューが沢山あり、お客様同士とても仲良くできます。※気くばり、目くばりをモットーとしています。



### 045-784-9994

営業時間 通常18:00～25:00/現在17:00～24:00  
定休日 年中無休/横浜市金沢区谷津町369 小林ビルB1

来店の際、1杯のみ  
生ビール・瓶ビール ¥800→¥500に致します

### りとる宮古島

金沢文庫駅からスキップで3分!沖繩、宮古島の郷土料理を提供しています。宮古島直送の食材を使用した定番料理から創作メニュー、泡盛も豊富にご用意しています。店内では沖縄を音楽でも体験できる三線ライブイベントも開催しており、まるで宮古島に来たかのようなあたたか楽しい雰囲気満喫できます。ぜひお越しください。アレヨコハマにも新店舗オープン!



### 045-367-9850

営業時間 火～日、祝日:17:00～23:30  
(料理L.O.22:30ドリンクL.O.23:00)  
定休日 月曜日/横浜市金沢区泥亀1-15-8 K'sビル1F

ブルーシールアイス1個サービス

※Club Seaside FMの特典は、他のサービスとの併用はできません

### フォーク酒場ぼっけもん

ステージにアコースティックギター、ピアノ等を常備し、お客様自身に演奏と歌を楽しんでいただけます。お客様が主役のライブスペースです。



### 045-781-4938

営業時間 18:00～23:30 / 定休日 不定休  
横浜市金沢区六浦東3-2-9-9 タクミビル1F

1ドリンク(600円以内)サービス

### 横濱屋本舗食堂

ネットストア 2025年1月よりオープンいたしました。横濱屋本舗食堂が横浜南部市場内に2011年にオープンした和食レストランです。72時間本漬けた漬魚や、近海漁港や市場、SDGs認証を取った魚、ベテランの目利きが選んだ本まぐろ等。豊富な食材から、さまざまな旬の料理が召し上がれます。店頭では、物販品・お弁当の販売もしています。市場のお魚弁当が、惣菜・べんとラグランプリ 2023 では、金賞を頂きました。



### 045-778-7660

営業時間 9:00～15:00(L.O.14:30)(土日祝L.O.15:00) 物販 9:00～16:00/  
定休日 水曜日/横浜市金沢区鳥浜1-1(食の専門店街内・郵便局隣)

1ドリンク(600円以内)サービス

### Tamariba【たまりば】

六浦駅 徒歩1分  
個室完備(要予約)  
～こだわり～  
野菜「大田市場直送」  
鶏肉「銘柄鶏の大山鶏」  
スープ「大山鶏ガラと野菜をじっくり炊いたスープ」  
毎日変わる日替わりのセットメニュー、ハンバーガー、パスタ、ラーメン、お酒、つまみ等全て取り揃えています! 試しに一度食べに来て下さい!



### 045-353-8445

営業時間 11:00～17:00(L.O.16:00) /  
テイクアウト有、デリバリー無  
定休日 水曜日、他不定休/横浜市金沢区六浦南2-7-36

2,000円以上のご飲食で、ナゲット5ヶ無料

### 双実堂コーヒー

金沢文庫駅から徒歩3分、泥亀1丁目にあるコーヒー豆の専門店です。100g単位で販売、コーヒー豆200g以上ご購入でコーヒー1杯をサービスしています。気さくなマスターと一緒に大好みのコーヒー豆を選びましょう!



### 045-353-3003

営業時間 平日・土曜 11:00～19:00 / 日曜・祝日 11:00～18:00  
定休日 火曜日(月1～2回連休あり)  
横浜市金沢区泥亀1-16-14クラスカ文庫1F

200g以上ご購入で、コーヒー豆100gあたり30円引き

### 鳥真 金沢文庫店

京急金沢文庫駅から徒歩2分。毎日朝採れの信玄鶏を1本1本丁寧に串打ちし、備長炭で焼き上げ「素材・串打ち・焼き」全てにこだわった焼鳥屋。週末には甲州軍鶏串等の限定商品の焼鳥もごさいます。店内は和情緒あふれる落ち着いた雰囲気です。豊富な食材から、さまざまな旬の料理が召し上がれます。店頭では、物販品・お弁当の販売もしています。市場のお魚弁当が、惣菜・べんとラグランプリ 2023 では、金賞を頂きました。



### 045-353-9929

営業時間 平日16:00～23:00 / 土日祝12:00～23:00  
定休日 なし / 金沢区谷津町376

ドリンク1杯無料!!

### 茶の栗田園 南部市場店

創業大正13年の日本茶専門店。全国のお茶やティーバッグ、抹茶等を販売。南部市場内別店舗の「まるくりジェラート」では茶専門店の《濃厚抹茶ジェラート》や季節ごとのドリンクを販売。たい焼きもお店で焼いています。



### 045-779-2596

営業時間 平日9:00～16:00 / 土日祝日9:00～17:00 /  
定休日 水曜日  
横浜市金沢区鳥浜1-1

まるくりジェラート店舗でホット・アイスのお茶ドリンク20%off

## 飲食

## 惣菜

### つけ麺みなみ

金沢文庫駅下車1分。すずらん通りに入って直ぐ左にある青と黄色の看板が目印。穏やかで温かい店主が出迎えてくれる。常連さんからも愛され、何度でも利用したくなるお店。肉野菜炒めがたっぷり入った、肉野菜つけ麺は具だくさんでボリューム満点!!自慢の自家製麺と、伝統の味をご賞味あれ!



### 045-781-4289

営業時間 平日11:30～25:00 / 祝日11:30～24:00  
定休日 日曜日 / 横浜市金沢区谷津町371-2

種類半玉増量

### まつばら本店

六浦駅から徒歩3分。民家の中にひっそりたたずむ「隠れ家的和食創作居酒屋」他店ではなかなか取り扱えない名酒と本物の料理をお届けします。お客様から料理に合うお酒を聞かれればピッタリのお酒をご提案します。料亭と居酒屋の真ん中に位置するあなたの隠れ家店を提供します。



### 045-786-8108

営業時間 17:00～23:00 / 定休日 火曜日  
横浜市金沢区六浦南2-9-46

店主おすすめの日酒 or 焼酎1杯サービス

### 磯子酒場 ぼっちまん

磯子駅から徒歩1分!豊洲直送の日替わり鮮魚を楽しみながらお酒を堪能できます。串揚げ、博多もつ鍋から本マグロの骨付き中落ちなどの珍しいメニューまで!二階に上がって右手、赤提灯のお店でお待ちしております。



### 045-884-1923

営業時間 11:30～15:00 / 17:00～23:30 / 定休日 日曜日  
横浜市磯子区森1-10-20 ライオンズステーションプラザ磯子2F

もつ鍋1人前分10円(ご注文は2人前から)

### ラーメンハマコー 六浦店

名前の由来は「横浜に貢献を」2024年2月29日、ニンニクの日にオープンしました。近隣の方々が手軽にお腹いっぱいになり「明日も頑張れそう」と思えるような一杯のラーメンを提供します。明日の活力はハマコーのラーメンで!小さな幸せのお手伝いをします。学生さん大歓迎!「ニンニクいれますか?」



Coming Soon

### SECRET BASE 875

隠れ家という言葉にふさわしい、教えたくない、でも教えたい...それが SECRET BASE 875 (はなこ)。アメリカンな空間、驚くほど豊富なお酒の種類。女子会、貸切など、ご予約承ります。秘密基地へ、ようこそ!



### 080-9331-0875

営業時間 19:00～24:00 / 定休日 日曜日  
横浜市金沢区富岡西3-40-9

お会計から10%オフ!!

### はな

2022年12月にオープンしたみんなのたまりば「はな」です!アットホームな空間、おいしい手作り料理できちもち華やかに!辛いときも楽しいときも飲んで楽しんで、あなたの心の中も華やかに!はなで華を楽しんでみては?



### 045-772-6560

営業時間 17:00～23:00 / 定休日 日曜日・祝日・不定休あり  
横浜市金沢区富岡西7-3-7 鹿島ビル2階

1ドリンク サービス

### 元気鶏本店

毎日届く新鮮な鶏肉。おすすめメニューの買い付け。皆様にあきさせないメニュー作り日々励んでおります。旨い焼き鳥と旨い酒、明日の活力はお任せください!



### 045-374-5799

営業時間 17:00～23:00 / 定休日 月曜日・火曜日  
横浜市磯子区森1-16-17 森マート

お会計より5%オフ

### Brasserie 236

2025年10月オープン!地産地消にこだわった金沢区のカジュアルフレンチ「Brasserie 236」地元食材を使った「生産者の顔が見える料理」と、こだわりのブリュワリーのクラフトビール、気軽に楽しめるグラスワインが自慢。金沢区海と山を感じる一皿を、ぜひ。



### 045-353-7155

営業時間 ランチ11:30～14:30 / ディナー17:00～22:00  
定休日 水曜日 / 横浜市金沢区富岡東5-14-17 第2吉川ビル1F

Coming Soon

### ラーメン金八家

創業27年。厳選された豚骨と鶏ガラ、新鮮野菜を煮こんで作ったマイルドスープは、もちもち中太麺との相性バツグン!分厚い柔らかチャーシューは旨みあふれる味。トッピングのピリ辛キャベチャーも人気だよ!



### 045-781-9615

営業時間 11:00～22:00 / 定休日 火曜日・祝日・第3水曜日  
横浜市金沢区寺前1-8-7

ネギ or ほうれん草 or コーン トッピング無料

### Bar Lounge Wild Gybe

Bar Lounge Wild Gybeは船内を基調とした内装にJAZZと波音が流れる店内で心から落ち着ける空間です。世界各国の酒を取り揃えていますので、スタンダードカクテルやシングルモルトウィスキー、ラム等の各種スピリッツ、季節のフレッシュカクテルもオススメ。食事やノンアルコールも豊富なのでどんなシチュエーションでも大歓迎です。御一人様でも安心して御来店下さいませ。



### 045-367-8685

営業時間 19:00～ / 定休日 火曜日  
横浜市金沢区谷津町355-1 栄ビル1F

お会計10%OFF

### ベーカリーハウスアオキ

2階のカフェ又は、3階テラスにて「イートイン」のご利用ができます。毎月12日は「パンの日」イベントを開催しています。目移りするほど沢山のパンをご用意して、皆様のご来店をお待ちしています。



### 045-788-3950

営業時間 平日7:30～21:00 / 土曜7:30～20:30 / 日祝7:30～20:00 / 定休日 第三日曜日 / 横浜市金沢区瀬戸17-9

Coming Soon

### ままぐらんど

京急能見台駅 徒歩2分「ままぐらんど」は身体にやさしい手作り惣菜店です。うす味の気取らない飽きのこないお母さんの味。毎日、12～15種類の惣菜を日替りでご用意しています。安心安全な食材で皆様の心と身体に栄養をお届けできたらと思います。



### 045-370-9148

営業時間 月～木11:00～19:30 / 金・土11:00～18:00  
定休日 日曜日・祝日 / 横浜市金沢区能見台通1-5

1,500円以上ご購入された方へ50円値引きいたします。

※Club Seaside FMの特典は、他のサービスとの併用はできません。

惣菜

食料品ほか

美容

## トヤマミート

手作りハム、ウィンナーから新鮮なお肉各種、季節のお惣菜まで豊富な品揃え!練り製品は店舗隣りの燻製所で作っています。朝食のベーコン、おやつのコロッケ、特別な日のすき焼き肉などにぜひどうぞ!!



## 045-774-0753

営業時間 9:30～17:00/定休日 水曜日  
横浜市金沢区並木1-17-6 シーサイド名店会

ハム、ウィンナーお買い上げで10%割引

## 北原製パン

いらっしゃい!!  
横須賀で創業80年以上の歴史あるパン屋です。パンは創業当時のレシピを守り、追浜駅から徒歩2分の場所にあるので是非お越しください!



## 046-865-2391

営業時間 7:00～18:00/定休日 日曜日・年末年始  
横須賀市追浜本町1-3

1000円以上お買い上げの方、ペビードーナツプレゼント

## 栄屋商店

栄屋商店は金沢区の多数の飲食店にお酒を下ろしています。栄屋商店は金沢区の方々に、お酒の楽しさと感動をお届けします。大切な人の特別なプレゼントに美味しいお酒はいかがですか?



## 045-701-1529

営業時間 9:00～20:00/定休日 火曜日  
横浜市金沢区六浦5-7-1

Coming Soon

## 株式会社 武居商店

横浜市金沢区で液体調味料(ドレッシング・焼肉のたれ・ラーメンたれ・ソース等)の製造・販売をしています。自社ブランド商品は南部市場直売所で販売しております。また自社商品を使用した直営の飲食店、マルキュウ麵食堂(南部市場)を運営しております。



## 045-774-5331

営業時間 9:00～16:00/定休日 水曜日(南部市場)  
横浜市金沢区鳥浜町1-3-1

直売所での商品ご購入でスタンプ2倍

※Club Seaside FMの特典は、他のサービスとの併用はできません

## 永島農園

釜利谷で農業を続けて500余年。2012年から「おひさまシタケ」と「おひさまキクラゲ」の栽培を始めました。気温の影響にもよりますが、シタケは10月中旬～5月頃が収穫時期です。ぜひ朝採れのシタケとキクラゲ、きのご狩りや簡単さのこBBQ(どちらも用事前予約)、干しキクラゲ詰め放題をお楽しみください。直売所では、バスタケットや佃煮、椎茸粉入りキャラメルポップコーン、ポテトチップス、ミックスマツなどの加工品も揃っています!



## 045-780-5706

営業時間 9:00～12:00/定休日 日曜日  
横浜市金沢区釜利谷東6-1-17

使い切りサイズの「おひさま干しキクラゲ」をプレゼント!

## 有限会社 大道武牛乳店

大道武牛乳店では、森永乳業の月極め宅配をメインに、移動販売車「たけみさく・まーと」が、三浦半島の新鮮な野菜の他、地元や地方のこだわりの名産品など追加物控えめな商品も数多くお届けします。



## 045-701-5327

営業時間 9:00～15:00/定休日 土曜日・日曜日  
横浜市金沢区大道1-3-15

宅配契約時は初回分無料  
移動販売では初回購入時に乳製品1本プレゼント

## 長峰製茶 横浜金沢店

静岡の伝統と情熱を持つ長峰製茶では、静岡茶や鹿児島茶をメインとした日本茶をお届けします!全国に9店舗、そして便利なネットショップも展開中。特に横浜金沢店では、工場からの直売を誇りに、静岡産の抹茶メニューやこだわりの限定ソフトクリームで皆様舌を魅了!更に、月1回の特別セールや会員特典が豊富!店内にはお茶の魅力を伝えるアイテムやガチャガチャも。シーサイドライン幸浦駅から徒歩3分のアクセス。駐車場も完備しております。長峰製茶で、日本茶の新しい魅力を発見しませんか?



## 045-784-7027

営業時間 9:00～18:00(ラストオーダー17:00)/定休日 年中無休  
※夏季(8月)・冬季(年末年始)休業あり/横浜市金沢区幸浦2-19-2

Coming Soon

## 掛田商店

創業から80余年余り。「地酒」と発酵調味料などの「伝統食品」を取り扱っております。日本酒、焼酎、泡盛などは蔵元からの直送。食品は添加物不使用、伝統的製法の自然食品。つくり手の想いをしっかりと受け止めながら、お客様にお伝えすることを大切にしております。次世代に良いものを伝え続けることを考えながら、多様な人たちの地域のあることを目指しております。店内では試飲会をはじめ、酒にまつわる展示などのイベントの開催、他のイベントへの出展もしております。掛田商店のInstagram、Facebookをご覧ください。皆様ご来店をお待ち申し上げております。



## 046-865-2634

営業時間 10:00～18:00/定休日 月曜、第3日曜  
横浜市中区蔵取2-5-6

—

## (有)釜利谷米穀店

食料配給所からお米屋さんになって数十年・・・全国から取り寄せた美味しいお米を販売しています。今シーズンの新米もお楽しみに!月末特売では、お米を買くと景品プレゼント!ビールにお酒、激安ジュース等の飲料も続々入荷中!HPやSNSをぜひチェックしてください!配達もしています。対象地域の問い合わせ、BBQなどのイベント事のご相談などお気軽に連絡くださいね。スタッフ一同ご来店お待ちしております!!



## 045-781-9831

営業時間 9:00～18:00/定休日 日曜日  
横浜市金沢区釜利谷東6-1-14

お買い物をされた方へレジにて粗品プレゼント!

## 横浜パンの家

朝一番、元気でおいしいパンの店。パンは100種類を超え、一番人気は食パンです。日替りでは横浜金沢ブランド認定商品マロンブレッドです。本店は朝6:30オープン。朝食に焼ききたてのパンはいかがですか。



## 045-771-9008

営業時間 6:30～18:00(売り切れ次第閉店)/定休日 水曜日  
横浜市金沢区富岡西6-4-4-34

700円以上お買い上げの方、シュガーラスクプレゼント

## 江戸清

私たちはお客さまへのサービスも江戸清ブランドの一部であるとの認識で接客に取り組んでいます。10名以上在籍している中華街コンシェルジュが中華街観光やお買い物のお手伝いをさせていただきます。横浜中華街にお越しの際はどうぞお気軽にお声掛け下さい。



## 045-681-3133

営業時間 平日、日祝 10:00～19:30 土曜・休前日 10:00～20:00  
定休日 一/横浜市中区山下町192番地 他

SNS登録者にはクーポン差し上げます。  
横浜本社工場敷地内は工場直売(月2回)も営業しています。

## hair salon Rich

【お客様に愛されるサロンへ】髪や地肌のお悩みは人それぞれ。不安な気持ちや、なりたい理想の髪型も人それぞれ。Richは「お客様の気持ちに寄り添い、一緒に悩みを解決し、理想の髪に変えていく」サロンです。



## 045-367-8720

営業時間 9:00～21:00/定休日 なし  
横浜市金沢区能見台通1-7 シマヤ本店ビル1F

リファ製品10%オフ  
Aujuaシャンプートリートメント10000円以上10%オフ

美容 健康 フィットネス

ファッション

教育

アミューズメント

生活全般

## MOCA

スピーディ×高クオリティ×リーズナブルをコンセプトにした予約が要らない、カットカラー専門店MOCA。気軽に立ち寄りいただける美容室を目指し、スピーディに仕上げるサービスながらも、女性は綺麗に男性はかっこよくをモットーにしています。リーズナブルな価格設定で定期的に通ってみたいという思いを込めてピアレコハマでオープンすることになりました。



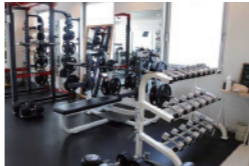
## 045-374-4992

営業時間 10:00～20:00/定休日 ピアレコハマの休館日  
横浜市金沢区並木2-13-2ピアレコハマ新館3階

Coming Soon

## mf club 金沢文庫店

金沢文庫駅から徒歩1分!健康的な体を目指しませんか?初心者大歓迎!自慢のトレーナーが生活習慣や体のお悩みを効果的なメニューやサポートによって徹底改善いたします。お試しのパーソナル体験は60分500円から!女性アルバイトも募集中!詳細はお電話でお問い合わせください。



## 045-374-5338

営業時間 平日10:00～22:00/土曜10:00～21:00  
日祝10:00～19:00/定休日 不定休  
横浜市金沢区谷津町340 金沢文庫シンコービル6F

鍼灸マッサージ治療初回半額

## 有限会社創栄

ユニフォームのことなら有限会社創栄におまかせ!作業服、空調服などのワークウェアをはじめ、飲食、サービス、事務服、医療系などの仕事に必要な衣服を扱っております!チーム・スタッフウェア、などに適したスポーツ、カジュアルウェアなどもあり!刺繍、プリント加工も承っており、企業様だけでなく個人のお客様も大歓迎!お見積り・カタログ請求も可能です!お気軽にお問い合わせください。\*店舗はございません。



## 045-781-6961

営業時間 9:00～18:00/定休日 土日祝  
横浜市金沢区能見台通4-7 2C

Coming Soon

## 横須賀 HUMAX シネマス

横須賀 HUMAX シネマスは、旧横須賀ジョイシネマをリニューアルする形で1999年12月にオープン。2019年4月にシネマズプラザ横須賀の閉館と共に休館後、2020年6月に劇場コンセプトを「JAZZ」とし、日本初の音響システムや、多目的シアター「Movie theater」を有する計10スクリーン、1200席の枠にとられない、自由な映画館として生まれ変わりました。



## 050-6875-3228

(24時間番組案内・お客様お問い合わせ(10:00～20:00))

営業時間 映画の上映時間による/年中無休  
横須賀市本町2-1-12 Coaska Bayside Stores 4F

—

## カーブス横浜並木

ドラッグストアが運営する女性専用30分健康体操フィットネスカーブスです。いつでも好きな時に30分で運動を始めてみませんか?10代～90代の女性が通っています!まずは無料体験からお気軽にお越し下さい!見学はいつでもできます。お待ちしております!



## 045-781-1919

営業時間 平日10:00～19:00(13:00～15:00クローズ)  
土曜10:00～13:00/定休日 日曜日・祝日  
横浜市金沢区並木2-13-1 3F

ドリンクサービス

## PRagmatic Academy

JR関内駅徒歩3分。PRagmatic Academyのコンセプトは"コミュニティ"。これからトレーニングを始める方から上級者まで、トレーニングを楽しむ身につけて皆様の生活に活かす為の場です。



—

営業時間 平日9:00～23:00/土日祝9:00～18:00/定休日 金曜日  
横浜市中区住吉町2-24KYビルB1

もつ鍋1人前分10円(ご注文は2人前から)

## 啓進塾

中学受験専門の啓進塾。理解数教育の重要性が高まる今、将来につながる本物の力を。啓進塾は、単なる「受験のため」だけの学びではなく、未来を切り拓く「考える力」と「粘り強さ」を育てる塾です。ぜひ一度、啓進塾を知ってください。詳しくは、公式ホームページをご覧ください。<https://www.keisin.com/>



## 045-783-1119

営業時間 11:00～19:00/定休日 一  
横浜市金沢区泥亀1-17-1

Coming Soon

## 京急ストア 金沢八景店

当店は2020年2月28日にオープンし地元金沢の皆さまに支えられ今日を迎えております。金沢八景駅の改札を出て10秒という、雨にもぬれずにお買物にいただける利便性が当店の特徴。また季節感のある青果や出来立てのお惣菜も自慢です。時短で便利!地元の皆様に喜んでいただけるよう、従業員一同笑顔で、皆さまのご来店をこころよりお待ちしております。



## 045-349-5801

営業時間 10:00～22:00/定休日 年始(1月1日)  
横浜市金沢区瀬戸15-1

—

## あたた治療院

～自分で動ける体を目指して～  
国家資格を持つマッサージ師が自宅にお伺いし、お体の状態に合わせ、施術を行います。※医療保険での施術となりますので医師の同意書が必要です。詳しくはお問い合わせ下さい。



## 045-790-3313

営業時間 10:00～13:00/14:00～19:00※往診は8:00～20:00  
定休日 日曜日・年末年始/横浜市金沢区泥亀2-5-1-100

Coming Soon

## CrossFingers017 クロスフィンガーズゼロイチナナ

婦人服・アクセサリー・雑貨・小物に、スリランカの天然石ジュエリーなど、定価の50%～80%引きのものを多数取り揃えているアウトレットショップです。タイミングが良ければ、90%引きにも出会えるかも?!色々な角度から、楽しんで頂けます。アクセサリーのお直しや、時計の電池交換もできますよ。



## 045-787-6206

営業時間 10:00～18:00/Viale 横浜の休館日  
定休日 Viale 横浜の休館日/横浜市金沢区並木2-13-1 Viale 横浜2F

レジにてさらに5%OFF

## 三井アウトレットパーク 横浜ベイサイド

「三井アウトレットパーク 横浜ベイサイド」は2025年でリニューアルオープン5周年を迎えました。NEW MARINA LIFE(ニューマリナライフ)をコンセプトとしており、アジア最大級のマリナを眺めながらのショッピングや食事、広場でのアウトドア体験など海辺の環境ならではの時間が過ごせる滞在型アウトレットです。平日のみ、お買い上げなしでの駐車場金が2時間無料となりますので、おトクにゆっくりにお買物をお楽しみいただけます。



045-775-4446 ショップ10:00～20:00 レストラン11:00～21:00  
※ラストオーダーは店舗により異なる  
※店舗により営業時間が異なる、フードコート10:30～21:00  
※ラストオーダー20:30/定休日 不定休/横浜市金沢区白帆5-2

三井アウトレットパーク 横浜ベイサイドの対象店舗でご利用いただけるスペシャルクーポンを1枚プレゼント

## 京急百貨店・ウィング上大岡

京急百貨店およびウィング上大岡は、京急線・横浜市営地下鉄ブルーライン上大岡駅直結の利便性を活かし、食料品やファッション、飲食など、地域のお客様に豊かで快適なライフスタイルをご提案いたします。



## 0570-045-848 (ナビダイヤル)

営業時間 10:00～20:00(店舗により異なる)/定休日 元日  
横浜市港南区上大岡西1-6-1

—

※Club Seaside FMの特典は、他のサービスとの併用はできません。

## 生活全般

## 朝日リビング株式会社 金沢営業所

能見台通にございます朝日リビング（株）です。2022年に創立50周年を迎えました。地域密着で売買・賃貸・賃貸管理・不動産買取・リフォーム等を行なっております。不動産のことならなんでもお気軽にご相談ください。



## 045-783-9501

営業時間 10:00～18:30/定休日 水曜日、第1・第3火曜日  
横浜市金沢区能見台通18-10

売買仲介成約時の仲介手数料 15%OFF

## 瀬戸神社

源頼朝が1180年の旗上げに御加護があったのを感じて建立した海辺の神社です。瀬戸神社周辺に鎌倉時代の面影を追い求めてみては？



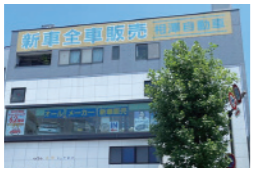
わたつみの 瀬戸の社の 神垣に  
願ひぞみつる 潮のまにまに 源実朝公献詠

## 045-701-9992

営業時間 常時開門  
横浜市金沢区瀬戸18-14

## 有限会社 相澤自動車商会

みなさまのおかげで62周年！新車全メーカー、中古車も販売しております。当社で購入して頂いたお客様のお車を経験豊富な整備士と自動ブレーキ付の車両も整備可能な設備で診断・整備を行なっております。お車のご購入をご検討の方は、ぜひ当社で買ってください！



## 045-781-0273

営業時間 月～土9:00～18:00/定休日 日・祝日、お盆・正月  
横浜市金沢区瀬戸3-48

Coming Soon

## ピアレヨコハマ

ピアレヨコハマは並木にあるイオンと70の専門店が入るショッピングセンターです。ピアレヨコハマには、新鮮な食料品から、飲食店、薬局、100円ショップなどなんでもそろっています。駐車場は3時間無料のため、ごゆっくりお楽しみいただけます。



## 045-787-5100

営業時間 10:00～20:00/定休日 ホームページをご覧ください  
横浜市金沢区並木2-13-7 ピアレヨコハマピアレ横浜専門店会

※Club Seaside FMの特典は、他のサービスとの併用はできません

## ドラッグサカイヤ ユニオン店

地域の皆様のおかげで創業92年！相談できるドラッグストアです。「病院に行くほどじゃないけど気になることがある」「自分に合った化粧品を知りたい」など、どんなことでもお気軽にご相談ください。皆様のご来店お待ちしております。



## 045-782-0225

営業時間 10:00～19:00/定休日 第2・第3火曜日  
金沢区泥亀2-5-1-100 ユニオンセンター1F

500円以上お買い上げの場合お会計より5%OFF！  
※一部対象外商品等がございます。

## ドコモショップ金沢八景店

金沢八景駅より徒歩5分！2023年3月に移転オープンし、あたたかくオシャレな雰囲気ドコモショップとなっています☆スマホやインターネットでお困りのことがあったらぜひこの店ください。スマホ教室も開講しております！お気軽にご参加ください。近隣ではアピタ金沢文庫店、サンビーチ追浜店も営業しております。皆様のご来店を心よりお待ちしております。



## 0120-636-868

営業時間 10:00～18:00/定休日 第2水曜日  
横浜市金沢区瀬戸1-5

ご来店で粗品プレゼント☆

## 行政書士保坂一成事務所

横浜駅から徒歩3分の場所で、離婚や事実婚、結婚、相続、遺言など民事訴訟に関する書類作成を専門に行っている行政書士事務所です。代表は法律業界に30年以上従事しており、裁判手続きが一切行えない行政書士だからこそその視点で、できる限り円満に解決できるようお客様の気持ちや背景をくみ取った相談を心掛け、時には強めのアドバイスをし、お客様のお役に立てることを留意して日々業務を行っております。



## 045-534-8199

営業時間 9:00～21:00/定休日 一  
横浜市神奈川区鶴屋町2-12-10 千菊ビル301

相続、遺言に関するご相談は30分無料でお受けします。

## 株式会社 キヨシ商事

シーサイドライン幸浦駅下車3分。鎌倉紅谷さんの隣にて中古パソコンを販売しております。安全・安心・より安くをモットーに商品を提供しており、企業様から個人のお客様まで幅広くご利用いただいております。1階にあります販売店舗にて常時数十台のリースパソコンを展示販売中！パソコンに詳しいスタッフがご案内いたします。また万が一のトラブルにも店舗にてすぐに対応！パソコン関連のことならキヨシ商事にご相談ください！KYSの看板と赤いのぼりが目印です。スタッフ一同皆様のご来店をお待ちしております！



## 045-325-8091

営業時間 10:00～17:00/定休日 土日祝/金沢区幸浦2-23-4

Coming Soon

## デイサービスこのはな金沢文庫

あなたらしさをいつまでも・・・を理念に、認知症の方が安心して毎日を送れるようサポート致します。このはなでは、お客様が笑顔で過ごせるように、その方に合わせた対応を第一に努めて参ります。お気軽にご相談ください。



## 045-349-4887

営業時間 8:30～17:30/定休日 年末年始  
横浜市金沢区金沢谷東2-7-5

## 横浜南部市場 食の専門店街

シーサイドラインの南部市場駅から目の前に有る「横浜南部市場 食の専門店街」は40の店舗と5店の飲食店が連なり、何でも揃う、何でも安い、どなたでもお買い物を楽しめる食の台所です。取り扱い品目は、水産物、青果に加えお肉、飲料、米、お菓子、調味料、梱包資材、日用品などがあります。是非、皆様で「南部市場食の専門店街」へお越しください。お待ちしております。



## 045-779-2870

営業時間 6:00～18:00/日・祝日 9:00～14:00  
定休日 水曜日/横浜市金沢区鳥浜町1-1

Coming Soon

## インカムジャパン株式会社

金沢区で「保険」といえばインカムジャパン。地域の課題解決に取り組む保険代理店として、人々の暮らしと企業の未来を支えます。損害保険ではリスクコンサルタントとして、生命保険ではマネーパートナーとして、安心の未来と一緒にデザインしませんか？（取扱保険会社）損保ジャパン、SOMPO ひまわり生命、第一生命、アクサ生命、ジブラルタ生命、PGF生命



## 045-900-0986

営業時間 9:00～17:00/不定休  
横浜市金沢区谷津町341-1-8 TSビル3F

Coming Soon

## 株式会社 サンエー

サンエーは本社を神奈川県横浜須賀野市に構え、太陽光や蓄電池等の提案から施工までを行っている創業30年を迎えた電気工事会社です。電気代のお悩みや電気のトラブルはお気軽にご相談ください！



## 046-828-3351

営業時間 土日祝含む9:00～18:00/定休日 なし※年末年始を除く  
横浜須賀野市三春町4-1-10

お見積依頼のお客様に、抽選で横浜 DeNa ベイスターズ観戦チケットをプレゼント！

## 生活全般

## アートテラスホーム株式会社

お客様の思いに寄り添い、そのお客様にとって最適な提案ができるよう熟考し、最高の提案ができるよう努めます。それがお客様とワクワク感を共有しながら喜びを分かち合うことへと繋がるからです。その分かち合った喜びの経験を積み重ねることによって、成長できる。従業員、協力業者、家族を大切にできる。仕事もプライベートも大切にできる。楽しんで仕事ができる。そんな思いを大切にしています。新築注文住宅・リノベーション・不動産と各専門家が在籍していますのでお困りのことがありましたら、お気軽にお問い合わせください。



## 045-374-3701

営業時間 9:00～18:00/定休日 水曜日・日曜日  
横浜市金沢区富岡東4-3-51

Coming Soon

## (有) 山田工業所

ひとつひとつハンマー（機械）で叩いて形作られていく山田工業所の中華鍋は、プレスではできない微妙な打ち出しが特徴です。職人の目で確認しながら約500回叩き上げて完成した中華鍋です。金沢区のさまざまな飲食店でも使用されています。一般の購入は代理店ストアまで。



## 045-781-5857

営業時間 一/定休日 一  
横浜市金沢区福浦1-3-29

## 一般社団法人 秋桜ネットワーク

新しい生活への一歩を、私たちがサポートします。障害者支援施設や精神科病院から地域生活への移行を希望する方へ向け、あなたの大切なサポートを提供します。住居の確保や地域生活に移行するための相談、必要な支援を丁寧に行います。私たちのサービスでは、施設・病院からの退所・退院を控える方々に、入所・入院中から新しい生活の準備をサポートします。障害のある方々が地域生活を円滑に始められるよう、全力でお手伝いいたします。一歩踏み出す勇気を持って、あなたの未来と一緒に支えましょう。



## 045-461-9239

横浜市旭区鶴ヶ峰本町2-1-3

## 横浜屋スーパー大道店

まごころ・信頼・サービスをモットーに近隣のお客様の冷蔵庫代わりとなる地域密着店として「地域の皆様豊かな食文化に貢献」できる店舗を目指しております。近隣のご家庭への配達も行っております。



## 045-790-1088

営業時間 10:00～20:30/定休日 なし/但し元旦～1月4日  
横浜市金沢区大道2-11-62

税別1,000円以上お買い上げで横浜屋コジカカードに50ポイント付与致します！

## ウエノクリーニング

金沢区では10店舗、全36店舗を展開するウエノクリーニングです！創業36年以來品質にこだわりを持って営業しております。クリーニング以外にも衣服リフォームなどのサービスもあります！是非ご利用ください！



## 045-771-6102

営業時間 各店舗にお問い合わせください/定休日 各店舗にお問い合わせください。  
横浜市磯子区水取沢360

Coming Soon

## 有限会社 秋本電気工事

テナントビル・老人ホームなどの新築工事はもちろん、みなとみらいロープウェイの駅舎も手がけました。何もなかった土地に建物が立ち、電気をいっせいに灯す感動を分かち合いたい…そんな今の時代には少々熱心な電気工事が集まった会社です。ご興味のある方、わたし達と一緒に熱い思いで仕事をしてみませんか！！お気軽にお問合せください。



## 045-701-4890

営業時間 9:00～17:00/定休日 日曜日  
横浜市金沢区柴町362-1-704

Coming Soon

## 大栄建設株式会社

大栄建設株式会社では、リフォームでも新築と同様の「高気密」「高断熱」「高耐震」「省エネ」の性能を持つ住宅を実現できる工法：『まるごと断熱』リフォーム(株LIXIL)を推進しています。事務所近くに高水準の断熱性・省エネ性を備えたモデルハウス「Dai Air House」をオープン！快適さを是非体感しに来て下さい。宿泊体験も可能なこのモデルハウス、随時、見学を受け付けていますので、ご覧になりたい方はお気軽にお問い合わせ下さい。



## 0120-81-6636

営業時間 8:30～17:30/定休日 水曜・祝日、夏季休暇、年末年始  
横浜市金沢区金沢谷東6-5-53

見積依頼のお客様にQUOカード：500円分をプレゼント

## 株式会社 太郎組

お庭の工事を中心に、おうちの外のことはお任せください！些細なことから…解体工事、残置物・不用品の片付け、なんでも太郎組にご相談ください！



## 045-775-2855

営業時間 一/定休日 不定休  
横浜市金沢区富岡西3-40-9

※Club Seaside FMの特典は、他のサービスとの併用はできません

## セレモホール金沢文庫

セレモホール金沢文庫は、葬儀場として金沢文庫駅より徒歩3分と近いことや、駐車場も敷地内に15台ほど完備して、大変便利な立地になっております。ホール見学やご相談はいつでもお問い合わせください。



## 045-780-1235

営業時間 24時間 年中無休/定休日 一  
横浜市金沢区金沢谷東2-13-12

エンディングノート プレゼント

## 株式会社ナカパワーワールド

地域情報サイト(まいぶれ)とチラシ配布(ナカボス)で、反応が伸びない…を30分で見える化。“選ばれる理由”から来店までの導線を一緒に設計します。



## 045-773-9657

営業時間 9:00～18:00/定休日 土日祝  
株式会社ナカパワーワールド 横浜市磯子区杉田6-5-3

無料「集客チェック」ご活用ください

## 株式会社 タイコー

マンションの水まわりなら、タイコー。マンション等の集合住宅を中心に給水管・給湯管・排水管の更新・更生工事をはじめ、保守点検、清掃業務、緊急対応、リフォームまですべてお任せください。



## 047-421-1077

営業時間 9:00～18:00/定休日 年中無休  
千葉県船橋市本町7-2-7-15 新船橋ビル

Coming Soon

## 横浜子どもホスピス〜うみとそらのおうち〜

小児がんや進行性神経変性疾患など、生命に関わる病気とともにある子どもとその家族の「家族の時間」を支えるコミュニティー型子どもホスピスです。病気があっても子どもたちの願いは変わりません。大好きなおもちゃで遊んだり、友達と机を並べて勉強したり、家族とのんびり過ごしたり。横浜子どもホスピス〜うみとそらのおうちは、病気とともにある子どもやご家族の心と笑顔を守る「第2のおうち」として、「遊び」や「学び」など様々な経験や願いを叶えます。



## 045-353-3153

営業時間 10:00～17:00/火・水曜日休館  
横浜市金沢区六浦東1-49-5

※Club Seaside FMの特典は、他のサービスとの併用はできません

生活全般

河本開発工業 株式会社

創業1978年!陸上、海上、水中に至るまで幅広い工事実績を誇ります。ISO認証の他、「横浜型地域貢献企業」や「よこはまグッドバランス賞」などの認証を受けた誰もが働きやすい職場です。



※写真は2019年台風15号の影響に伴う災害対策工事の様子です。

045-780-5521

営業時間 8:00~17:00/定休日 土日祝  
横浜市金沢区泥亀1-21-6 浜勇ビル302

明治安田生命保険相互会社 横浜金沢営業所

私たちの営業所では、「地元の皆さんの健康を、地元で元気を」を掲げて、人に一番優しい生命保険会社を目指して活動しています。人生を輝かせたい!子どもの成長を見ながら働きたいという方がおりましたら、ぜひ、営業所を見に来てください!お待ちしております。小さなお子さまのいるご家庭には、保育園補助もごさいます。お気軽にご相談ください。採用担当:石岡



045-788-1755

営業時間 9:00~17:00/定休日 土日祝  
横浜市金沢区谷津町35 VICCSビル4F

今治タオル (フェイスタオル) プレゼント

株式会社 横浜アーティスト

横浜アーティストは、創業から60年以上の歴史を持ち、貴重な経験を通じて社会貢献を目指す企業です。芸能人の斡旋事業からスタートし、広告代理業、イベント企画・運営、コンベンション事業、施設管理、警備業、地域活性化など幅広い分野で活動しています。将来に向けても、時代の変化に柔軟に対応し、地域と社会の活性化に貢献することを目指しています。



045-681-2255

営業時間 9:30~17:00/定休日 土日祝  
横浜市中区山下町1 シルクセンター

ウエイズトヨタ神奈川

お車のことならウエイズトヨタ神奈川にお任せください。金沢区周辺では、金沢店・港南店・磯子店・田浦店・WEINS U-Car根岸の5店舗で営業しております。



ウエイズトヨタ神奈川

上記5店舗にて会員証提示で  
ウインドウォッシャー液1本プレゼント!

一般社団法人横浜金沢観光協会

「金沢まつり」「横浜金澤七福神」「どんと焼き」などの観光事業を通して、横浜金沢の魅力発信に努めています。これからも歴史・文化資産、伝統行事そしてアミューズメント施設など豊富な観光資源に恵まれた「観光のまち横浜金沢」のさらなる発展を目指し、観光振興に取り組んでいます。



横浜金沢観光協会

045-780-3431

営業時間 9:00~17:00/定休日 土日祝  
横浜市金沢区洲崎町1-18

横浜金沢観光協会のオリジナルグッズ 5%引き

八景写真館

金沢区役所より徒歩3分、創業100周年を迎え、リニューアルオープンいたしました。証明写真やプロフィール写真、お宮参り、七五三、成人式、家族写真、ペットとご一緒に撮影も承ります。お宮参り、七五三、成人式衣装も数多く取り揃えてございます。記念写真はぜひ八景写真館にお越しください。



045-781-8044

営業時間 10:00~17:00/定休日 火曜日・水曜日  
横浜市金沢区町屋町10-9

マイナンバー、運転免許証 10%off

株式会社 O・N・T

金沢区出身者が多く在籍する平均年齢20代のIT企業。グループ総勢約100名!学生のインターン希望者、待っています。



045-225-8880

定休日 土日祝  
横浜市中区南仲通3-35 横浜エクセレントIII 10階A

横浜市 長浜ホール

長浜野口記念公園内の長浜ホールは、音楽文化活動に利用できる建物です。ホールには可動式イス104席と音響反射板があり、多目的ルームもあります。また、野口英世の勤務場所であった旧細菌検査室も見学可能です。お気軽にお立ち寄りください。



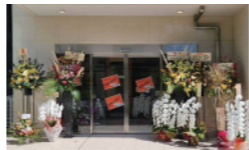
045-782-7371

営業時間 9:00~22:00 (旧細菌検査室は9:00~17:00)  
定休日 毎月第3月曜日/月曜が祭日の場合翌日  
横浜市金沢区長浜114-4 長浜野口記念公園内

Coming Soon

有限会社 金澤リビングサービス

横浜市金沢区で40年、ワンルームから一戸建、特に学生向き物件多数扱っております。お部屋探しのことなら何でもお気軽にご相談下さい。マンション一戸建て・土地のご売却、ご購入のお手伝いはもちろんのこと、建物の建築、リフォームのお手伝いもさせていただきます。安心、安全、信頼をモットーにお客様にお喜びいただけるお店を目指しております。皆様のご来店、スタッフ一同心からお待ちしております。



045-782-7944

営業時間 9:30~18:00/定休日 火曜日、水曜日  
横浜市金沢区瀬戸16-20 Ovest 金沢八景1階

売買・賃貸の仲介手数料 10%割引

ニチイケアセンター金沢八景 / ニチイケアセンター富岡東. Recruitment advertisement for Nitchi Care Center Kanazawa Hachikage and Nitchi Care Center Tomikawa. Includes contact info: TEL.045-319-5520.

Club SEASIDE FM カード会員 LINE 会員 募集中



見せるだけ! 中学生以上ならどなたでも入会できます。

カード又はLINE会員証を見せると、そのお店で設定した特典が受けられます。

お申し込み方法. 入会申込み用紙に記入して金沢シーサイドFMのスタジオに持参いただくか、FAXで送信すれば手続きは完了です。ご持参いただいた場合は、その場でカードを発行。FAXの場合は、カードを自宅に郵送します。

Club SEASIDE FM カード申込書. Application form with fields for name, address, phone number, and occupation.

★の項目は記入必須です。記入もれがある場合、カードがお届けできないことがあります。

お申込みご希望の方は右記のFAX番号へ返送ください。FAX 045-374-4543

会員番号 (※弊社記入欄)

循環器病対策は 明治安田. Advertisement for Meiji Yasuda Life Insurance Kanazawa Branch, highlighting cardiovascular disease prevention services. Includes contact info: TEL 045-788-1755.

※Club Seaside FMの特典は、他のサービスとの併用はできません。



# 禅と生きる

生まれも育ちも金沢区。  
禅寺の駆け出し住職が綴る、毎日に勇気をもたらす禅の智慧。

## 遊ぶ

市内最大級の緑に囲まれ、コアラでお馴染みの動物園も併設される金沢自然公園。また、海の公園や八景島シーパラダイスはもちろんのこと、最近では在日米軍小柴貯油施設の跡地に整備された小柴自然公園など、金沢区には子ども達が楽しく遊ぶことのできる環境が豊かにあります。夢中に走り回り無邪気に歓声をあげる姿は何物にも代えがたく、何をしてもつい打算的になりがちの大人にとって、その純粋さは心洗われるものがあります。

「結局、人生の目的とは何ですか」と、生き方に悩む一人の学生に問われた際、昭和の名僧・山田無文老師は「ただ遊ぶんじゃない」と答えられました。ただ好きなことをして遊び回っていればよい、という意味ではありません。禅の立場では遊びも仕事も苦楽も区別せず、自我を捨て没頭する、無心に心を働かせていくことが求められます。

禅の道場では、掃除、洗濯、薪割り、料理、裁縫、畑仕事、托鉢、読経に至るまで、日々の身の回りの行い全てを「修行」、また「動く坐禅」と考えます。「せねばならぬ仕事」と見れば憂鬱になる。しかし、様々な工夫を凝らしつつ全身全霊一意専心に、薪を割る時には己が斧に、菜っ葉を刻む時は包丁に、雑巾がけの時は雑巾になり切っていけば、そこに「ゆげざんまい遊戯三昧」※、言

わば何物にもとらわれず惑わされない本当の「自由自在」の境地が生まれてきます。そんな時は、例えば大変でもどこか楽しく、結果的に良い仕事ができるものです。知と無知、好き嫌い、楽と苦というような、相対する世界が「遊」にはありません。言うなれば知・好・楽を越えた絶対的な境界。苦勞も含めて「することを楽しむ」姿勢、とでもいいでしょうか。

また、「頑張れば報われる」という未来への期待もここでは似つかわしくありません。今の行ないによる功德は、今ここにて最大限に味わう。真の人生、真の楽しみは、「そっこん即今」この場をおいて他にはないのです。人生は苦勞の連続です。だからこそ、長くつらい道中にも「遊び心」が大切です。そうして上機嫌に生きようとする者には、不思議と良い結果がもたらされるものです。（隔号掲載）

※無門関 第一則「趙州狗子」より  
「生死岸頭に於いて大自在を得、六道四生の中に向かって遊戯三昧ならん」  
白山 東光禅寺 住職 小澤大吾  
金利谷南 2-40-8  
www.tokozenji.or.jp



## 冠婚葬祭 メモワールグループ

私たちは人生の節目のセレモニー、ご家族をはじめ大切な人との思い出をつくる儀式のお手伝いを通じ、SDGsの活動をおこなっております。

**災害時の支援協定の締結**  
全互協（一般社団法人全日本冠婚葬祭互助協会）を通じて各自治体と「災害時における協力に関する協定」を締結し災害時の人的・物的な災害支援を支援また災害時における一時帰宅困難者支援に関する協定を締結し、安心して暮らせる地域づくりに努めています。



弊社の各施設にて帰宅困難者受け入れ（検討）をしています。帰宅困難者一時滞在施設は、民間事業者の協力のもと開設されます。開設されているかどうかは、「一時滞在施設 NAVI」で確認できます。

**施設 AED の設置**  
メモワールグループ施設において結婚式、お葬式に参列される方、施設周辺で一刻を争う場面に人命救助にあたることができると考え、当社施設に AED を設置しています。これからも安全・安心して暮らせる地域活動を促進していきます。



11 冠婚葬祭 17 冠婚葬祭 3 冠婚葬祭

【メモワールホール金沢文庫】  
〒236-0014 横浜市金沢区寺前 1-1-1  
電話番号 045-786-0052

## シサイDOCTORS

「シサイDOCTORS」は  
金沢区エリアの地域密着クリニックをご紹介します

- ▶ 病院の得意分野がわかるから、**症状に応じた診療所見つける**
- ▶ 診療時間や予約方法、**アクセスを確認できる**
- ▶ 症状や悩みに合わせたあなたのかかりつけ医が見つかる

● 突然の病気が怪我、いざという時どこに相談できるの？  
● かりつけ医を探し中…どこが良いんだろう？  
● 自分に合ったクリニックを知りたい！ …などなど

↓

症状やお悩みにピッタリなクリニックがきっと見つかります！

外科 富岡西クリニック  
金沢区富岡西 6-15-5 045-778-2201  
● 診療時間 月・火・水・金・土 9:00~19:00 / 木・日・祝 休診

京浜急行能見台駅より徒歩 10 分ほど胃腸内科・胃腸外科・肛門内科・肛門外科・外科の診療を行っています。専門は外科ですが、患者さんに寄り添った診療や女性が安心して受診していただけるクリニックを心がけています。在宅医療にも力を注いでおり、地域の医療機関や介護施設と連携により、高齢者や病弱な患者さんの在宅医療を支援しています。患者さんに最適なケアを提供いたします。

眼科 金沢文庫アイクリニック  
金沢区金利谷東 2-16-32 045-780-5252  
● 診療時間 月・火・木・金・土 9:30~12:30 14:30~17:30 水 14:30~17:30 / 日・祝 休診

当院の目標は、おこさまからお年寄りまですべての年代の方にメガネやコンタクトレンズ要らずの快適で便利な裸眼生活を提供することです。そのため、学童期のお子さんには近視抑制治療を、コンタクトレンズの脱着がうっとうしいとお困りの若い方には ICL (眼内コンタクトレンズ治療) を行っています。また、老眼でお困りの方には多焦点レンズを用いた白内障手術によって、遠くから近くまで裸眼で見えるようにしております。目のことでお困りの際はぜひとも金沢文庫アイクリニックにお越しください。

歯科 もあ歯科医院  
金沢区泥亀 1-18-3 045-370-8400  
● 診療時間 月・火・水・金・土 9:00~17:30 / 木・日・祝 休診

※土曜日は矯正治療・精密審美治療・インプラント治療などの専門診療日となっています。お電話にてお問い合わせください。  
もあ歯科医院は、地域密着型歯科医院でありながら、高度なインプラント治療、審美治療、成長発育を利用した小児矯正治療を提供しています。インプラント相談、矯正相談は毎月4名様限定でお受けしています。もあ歯科医院は、金沢区役所側にあり、金沢文庫駅から徒歩7分、駐車場 30 台完備（提携駐車場も含めて）。金沢区の中心部にあるので通院しやすい環境です。最良の準備をしてお待ちしています。

内科 医療法人社団協友会 金沢文庫病院  
金沢区金利谷東 2-6-22 045-785-3311  
● 診療時間 月・火・水・木・金 9:00~13:00 14:00~17:30 土 9:00~13:00 / 日・祝 休診

※診療科によって異なります。詳細はホームページをご確認ください。  
「地域に根ざした愛ある医療」を病院理念とし、金沢区をはじめ地域の皆さまに安心できる医療を提供すべく、在宅療養支援や介護高齢者施設救急も対応する病院として「地域の皆さまのホームドクター」の役割を担っております。各種健診「日曜健診」実施中！や職員募集につきましてもお気軽にお問合せください。

心理カウンセリング まみこメンタルジム  
中区花咲町 1-18 815 号室 0120-962-831  
● 診療時間 9:00~20:00

心の不安や悩み、私たち「メンタルクリニック」がそばにいます。20 年以上の実績を持つペテランカウンセラーが、家庭や職場の悩み、どんな背景や立場の方であっても丁寧にサポート。年間 1500 件以上のカウンセリング経験から、医療従事者、企業員、介護職、障害をお持ちの方など、多様な声を受け止めてきました。カウンセリングは心の健康を維持するための大切なステップ。あなたが抱える不安や疑問を、私たちと共に解決の糸口を見つけてください。心の声を大切に、一緒に前へ進むお手伝いをいたします。

歯科 五條歯科医院  
金沢区金利谷東 6-21-1 045-791-0118  
● 診療時間 月・火・水・木・金・日 9:00~13:00 14:30~18:00  
※最終受付は午前午後共に 30 分前 ※日曜は月 2 回程度 / 土・祝 休診

五條歯科医院の治療には 3 本の柱があります。1、予防診療、予防資格 患者さんに適した生活づくりのひとつとして「予防的」歯科医療を心がけてます。2、誰も取りこぼさない診療 在宅医療にも力を入れ、お子さんから年配の方まで様々な患者さんの診療を行っています。3、歯内療法と口腔外科 という強み 歯を残すという治療を心がけている点と、インプラントという専門性の高い治療を行っている点が当院の強みです。日々の予防から専門性の高い治療までどなたでもお気軽にご相談ください。

婦人科 池川クリニック  
横浜市金沢区大道 2-5-13 045-786-1122  
● 診療時間 月・火・水・金・土 9:30~12:00 水 15:00~17:00 / 木・日・祝 休診

池川クリニックでは、産婦人科と内科の診療を行っています。産婦人科では妊娠診断・妊娠健診・母乳外来相談など、通院のみのご案内になります。(分娩の取り扱いはありません)。内科の診療も行っているため、風邪などの症状は男性でもご相談ください。院長の池川先生は『胎内記憶』を世界に広げる活動にも取り組んでいます。

内科 金沢能見台内科総合クリニック  
金沢区能見台東 3-1 イトーヨーカドー能見台店 3 階 045-773-5551  
● 診療時間 月・火・水・金 9:00~12:30 15:00~19:00 土・日 9:00~12:30 / 木・祝 休診

2025 年 4 月 1 日に小谷医院はイトーヨーカドー能見台店に移転し、名称も金沢能見台内科総合クリニックと変更し、再出発しました。各分野の内科の医師が専門的に診察し、様々な検査機器を用いて、あらゆる角度から診療を行います。町のお医者さんと総合病院の中間的な役割を持つ、なんでも相談できるクリニックを目指しています。

内科 神奈川県立循環器呼吸器病センター  
金沢区富岡東 6-16-1 045-701-9581  
● 診療時間 (初診) 月・火・水・木・金 8:30~11:00 / 再診 (予約制)

ご予約のキャンセル・変更 電話受付時間 13:30 ~ 15:30 (平日) / 土・日・祝・年末年始 休診

京浜急行能見台駅より徒歩 10 分。循環器・呼吸器の専門病院として地域に根差した医療を行っています。当センターは呼吸器疾患の中でも特に診断が難しいとされる間質性肺炎の診断、治療に力を入れています。小倉高志所長を中心に間質性肺炎を専門とする多くの医療者が在籍し、患者さんにとって最適な診断・治療をチームで提供する体制を整えています。

泌尿器科 鳥居泌尿器科内科  
金沢区金利谷東 2-21-22 045-784-2002  
● 診療時間 (初診) 月・火・水・金 8:30~12:00 14:30~19:00 木・日・祝 8:30~12:00 / 土 8:30~12:00 14:30~17:00

鳥居泌尿器科内科は、地域に根ざした温かみある医療を提供するクリニックです。泌尿器科・内科の幅広い診療に対応し、特に男性の健康にフォーカスした診療が特徴。経験豊富な医師による診療で、安心して通える環境を整えています。加えて、患者さん一人ひとりに寄り添った丁寧な対応を心がけ、リラックスした雰囲気での診療を実現。地域の皆さまの健康をサポートする心強い存在です。土日・祝日も診療。無料駐車場あり。